



ELE

JOURNÉE PORTES OUVERTES

**Charte de la Renaissance de Boston
École publique**

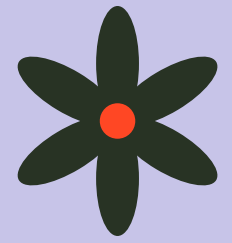
16 décembre 2021

ENGLISH LUNEG UUNEE E réU UNET jô N

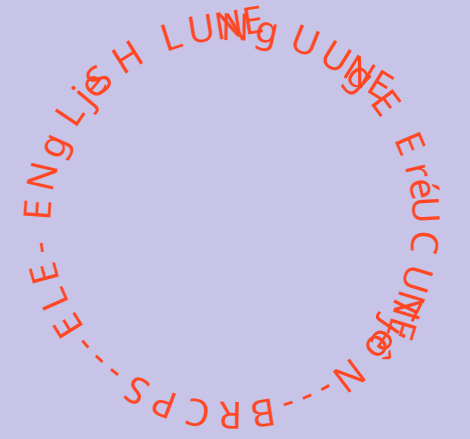
ENGLISH LUNEG UUNEE E réU UNET jô N

ENGLISH LUNEG UUNEE E réU UNET jô N

ENGLISH LUNEG UUNEE E réU UNET jô N

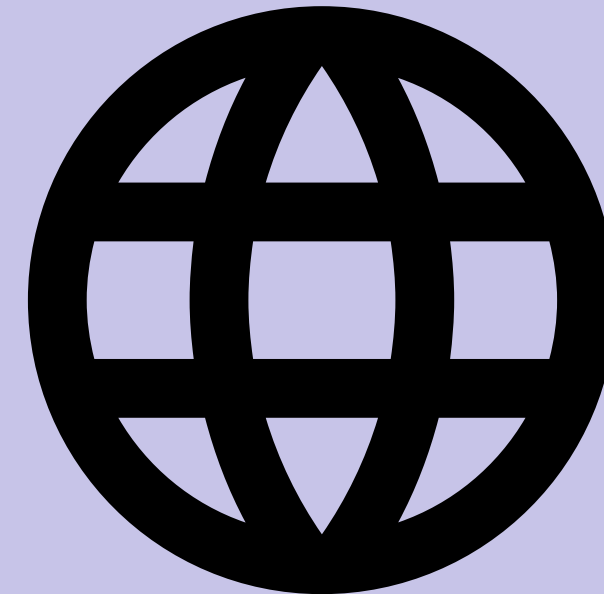


— 02



ORDRE DU JOUR

- Présentations
 - Informations sur le
 - programme ELE Test ACCESS
 - Ressources à utiliser à la maison
 - ELPAC
 - Des questions
-



BIENVENUE!

NOUS SOMMES TELLEMENT HEUREUX ET RECONNAISSANTS D'ÊTRE TRAVAILLER AVEC VOS ENFANTS !

03



Mme Galvin
Programme ELE
Coordinateur



Mme Coughlin
Enseignant ELE -
K2, 1er et 2e



Mme Daly -
Enseignant ELE-
K2



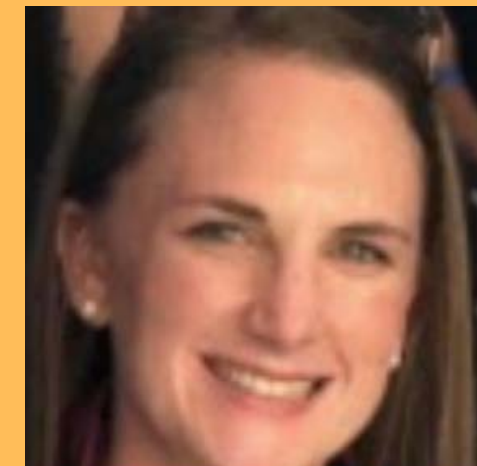
Mme Lavenberg
Enseignant ELE -
1er, 3e, 4e



Mme Copeland
- Directeur de l'USS



Mme Watkins
Enseignant ELE-
2e, 4e, 5e et 6e



Mme Petterson
Enseignant ELE - 2,
3e et 4e

Informations sur le programme ELE

Qu'est-ce qu'ELE ?

- Enseignement de la langue anglaise
- Les étudiants du programme ELE reçoivent un enseignement direct d'un enseignant ESL pour soutenir leur développement de la langue anglaise (parler, écouter, lire, écrire)
- Cela se passe en petits groupes (6 étudiants ou moins)

Qui se qualifie pour ELE

prestations de service?

- Tout étudiant dont la langue maternelle n'est pas l'anglais OU vit dans un environnement où une langue autre que l'anglais est utilisée.

Identifying a student as an ELL



1. You answered questions about the language you use at home.



2. A test measured your child's academic English skills in listening, reading, speaking, and writing.

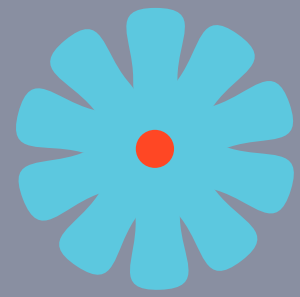


3. Your child can have instruction in English, in addition to other classes.



DÉVELOPPEMENT DE LA LANGUE ANGLAISE - WIDA

- WIDA signifie Conception et évaluation pédagogiques de classe mondiale.
- C'est un groupe qui crée et soutient les apprenants de langue anglaise avec des normes et des objectifs « Can-Do » pour le développement de la langue anglaise.
- Il existe six niveaux de compétence : 1-Entrée, 2-Début, 3-Développement, 4-Extension, 5-Pont, 6-Atteindre



Test ACCÈS - 2021

— 06



Pourquoi mon enfant passe-t-il le test ACCESS ?

- Les tests aident les enseignants à comprendre si les élèves ont les compétences linguistiques dont ils ont besoin pour réussir dans tous les domaines du contenu académique.
- Les enseignants de votre enfant utilisent les résultats des tests ACCESS for ELLs pour décider de la meilleure façon d'enseigner à votre enfant.
- Les résultats des tests aident également les enseignants à suivre les progrès de votre enfant dans l'apprentissage de l'anglais académique et aident les écoles à décider des services de soutien en anglais à fournir. Vous pouvez utiliser les informations des tests pour défendre votre enfant à l'école.



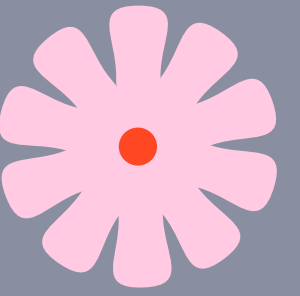
Essai ACCÈS - 2022



- Les élèves de la 1^{re} à la 3^e année passeront le test d'expression orale, d'écoute et de lecture sur ordinateur. Ils passeront le test d'écriture sur papier.
- Les élèves de la 4^e à la 6^e année passeront les quatre domaines du test sur ordinateur.
- Les élèves de K2 passent un test qui utilise des histoires et des activités pour garder les jeunes apprenants engagés.



Essai ACCÈS - 2022



— 09

Votre enfant n'a pas besoin d'étudier pour ACCESS pour les ELL. L'épreuve est un l'occasion pour les étudiants de démontrer toutes les façons dont ils comprennent et peuvent communiquer en anglais. Préparez-vous pour le jour du test en vous assurant que votre enfant dort suffisamment et prend le petit déjeuner !



ELPAC

Conseil consultatif des parents d'apprenants d'anglais

La Boston Renaissance Charter Public Charter School est heureuse d'annoncer la création du English Learner Parent Advisory Council (ELPAC) pour promouvoir et soutenir le succès de nos boursiers English Learner (EL).

Le comité ELPAC est à la recherche de parents bénévoles pour soutenir et améliorer l'instruction de nos EL. L'adhésion à ELPAC est strictement volontaire et est ouverte à tous les parents d'élèves identifiés ou ayant déjà été identifiés comme apprenants d'anglais (EL), et représentent/ parlent les langues maternelles les plus couramment parlées par les élèves de notre école.



ELPAC

Conseil consultatif des parents d'apprenants d'anglais

Les tâches ELPAC peuvent inclure :

- Fournir des conseils au district ou à l'école concernant ses programmes d'éducation des apprenants en anglais.
- Rencontrer régulièrement les responsables de l'école pour participer à la planification et au développement de programmes conçus pour améliorer les opportunités éducatives pour les EL.
- Participer à l'examen des plans d'amélioration des écoles et des plans d'amélioration des districts en ce qui concerne les plans liés aux EL. Examiner les propositions du district scolaire pour offrir un nouveau programme d'enseignement pour les EL.
- Participez à des activités de collecte de fonds et établissez des liens avec des partenaires communautaires locaux.

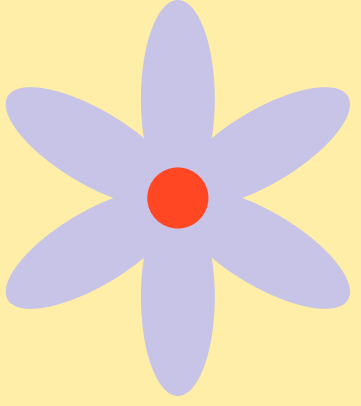


ELPAC

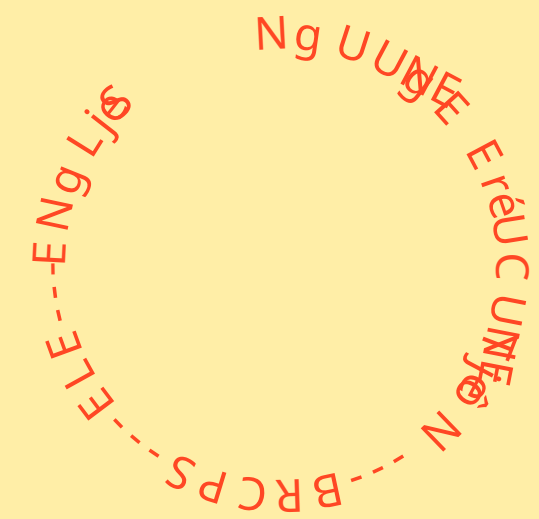
Conseil consultatif des parents d'apprenants d'anglais

- Nous recherchons des parents volontaires pour faire partie de notre ELPAC!
- Nous prévoyons d'avoir une autre réunion au début du printemps, où les dirigeants et les familles ELPAC choisiront les sujets qu'il sera le plus bénéfique de discuter à ce moment-là.
 - Cela ne doit pas être uniquement lié à ELE - cela peut être n'importe quoi ! Questions scolaires, ressources communautaires, etc. Si vous
- êtes intéressé à faire partie de l'ELPAC ou à être un leader de l'ELPAC, veuillez envoyer un courriel ou appeler Mme Galvin!

ENG Ljs H LUNg UUNgE ErèU C UNgE
ELE - BRCPs - N -



Ressources



Raz Enfants

Livres épiques

Colorier le Colorado

Google Traduction

Site Web BRCPS ELE



EST-CE QUE TU AVOIR N'IMPORTE QUEL DES QUESTIONS?

Répondez aux questions du sondage et du chat !

*Remercier
vous!*